

Инвестиционная привлекательность

города Кирова

2023 год

Географическое описание

город Киров



Площадь МО «Город Киров» – 757 кв. км

Численность населения – 549 544 человек

Административный центр Кировской области

Расположен в центре Кировской области

Город образует самостоятельное муниципальное образование со статусом городского округа

Транспортная доступность

город Киров



Железнодорожное сообщение
осуществляет Горьковская железная дорога – филиал ОАО «Российские железные дороги».
Горьковская железная дорога связывает Центральный, Северо-Западный и Северный районы России с Поволжьем, Уралом и Сибирью.



Расстояние до крупных городов РФ:

г. Москва - 896 км
г. Пермь - 471 км
г. Уфа – 734 км
г. Самара - 770 км
г. Казань - 409 км



До аэропорта
в г. Киров – 22 км
в г. Казань – 530 км
г. Пермь – 470 км

Из регионального аэропорта «Победилово»
осуществляются рейсы в:
г. Москва, г. Санкт-Петербург, г. Сочи,
г. Симферополь, г. Анапу, г. Нарьян-Мар

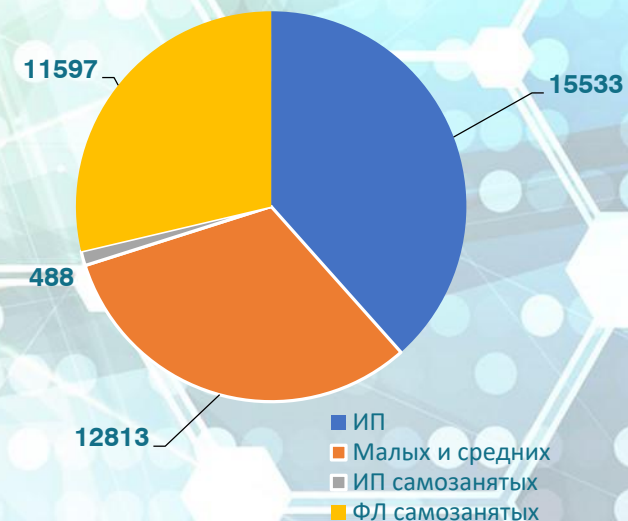
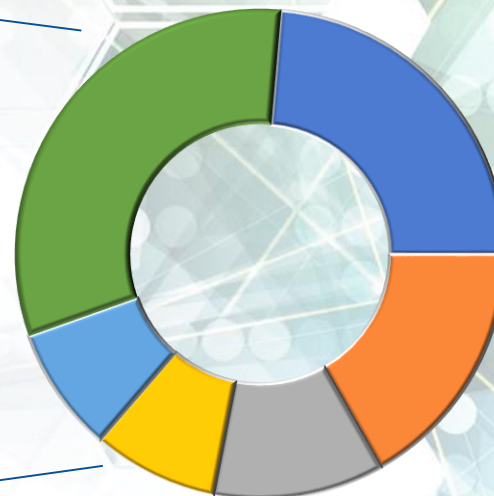
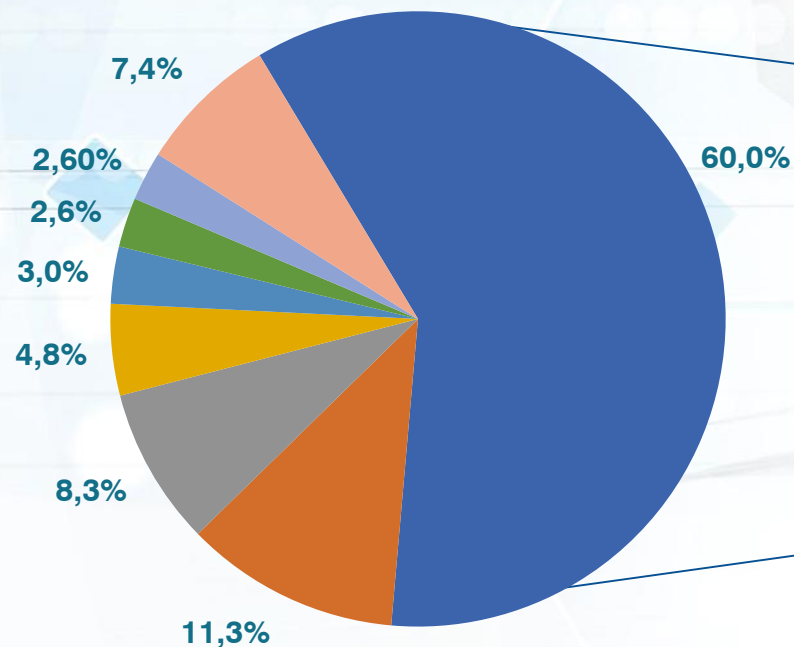
Структура экономики

город Киров

Объем отгруженных товаров собственного производства, выполненных работ и услуг собственными силами в муниципальном образовании за 2022 год – 243,8 млрд. рублей

Оборот организаций города за 2022 год – 406,3 млрд. рублей

Субъекты предпринимательства, единиц



- обрабатывающие производства - 146,2 млрд. рублей
- обеспечение электроэнергией, газом и паром - 27,6 млрд. рублей
- деятельность в области социальных услуг - 20,3 млрд. рублей
- информация и связь - 11,7 млрд. рублей
- транспортировка и хранение - 7,3 млрд. рублей
- сельское хозяйство, охота, рыболовство - 6,3 млрд. рублей
- строительство - 6,3 млрд. рублей
- прочие - 18,1 млрд. рублей

- производство машин и оборудования - 33,9 млрд. рублей
- производство пищевых продуктов - 24,0 млрд. рублей
- производство металлургическое - 16,2 млрд. рублей
- производство электрического оборудования - 11,9 млрд. рублей
- Обработка древесины и производство изделий из дерева и пробки - 11,9 млрд. рублей
- прочее - 45,6 млрд. рублей *

* - без учета закрытых данных

Преимущества города

город Киров



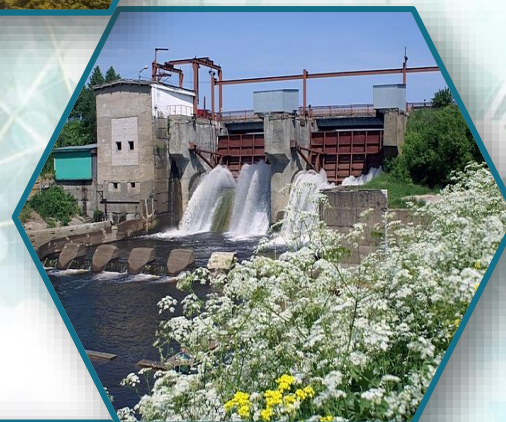
Выгодное географическое и транспортное расположение



Природный потенциал



Свободные инвестиционные площадки



Развитая инфраструктура



Наличие налоговых преференций



Кадровый потенциал



социальная

детские сады
школы
больницы
библиотеки
объекты спорта
учреждения культуры
доп. образование
социальная поддержка

транспортная

федеральная трасса
Р-176 «Вятка»
Чебоксары-Йошкар-
Ола-Киров-Сыктывкар
федеральная трасса
Р-243 «Кострома-Шарья-
Киров-Пермь»
Горьковская железная дорога
Аэропорт «Победилово»

инженерная

энергосети
водоснабжение
теплоснабжение
водоотведение

информационная

почтовая связь
телефон
сотовая связь
интернет
СМИ



Кадровый потенциал

город Киров

152

дошкольных образовательных организаций

79

общеобразовательных организации

10

высших учебных заведений (5 Вузов и 5 филиалов)

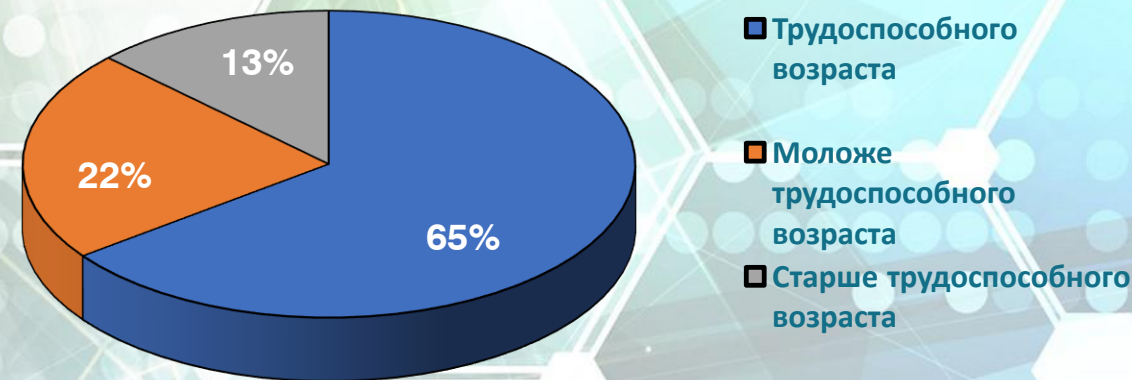
23

колледжа и техникума

1

технопарк «Кванториум» (7 направлений)

Распределение постоянного населения по возрастным группам



49 440 рублей

- среднемесячная номинальная начисленная работникам за 2022 год заработная плата по крупным и средним организациям

0,44 %

- уровень безработицы по городу на 01.01.2023

1100 человек

- численность безработных на 01.01.2023



Меры поддержки (муниципальный уровень)

город Киров

Обращение в администрацию города
(институт инвестиционного уполномоченного)

Консультирование, анализ проекта
(принцип «одного окна» для предпринимателей и инвесторов)

Подбор подходящих мер поддержки

Допускается обращение как с готовым бизнес-планом, так и с бизнес-идеей

Осуществляется первичная консультация, проводится совместный анализ проекта, определяются потребности в мерах финансовой и методической поддержки, производственных площадях

Формируется перечень институтов развития и мер поддержки в соответствии с параметрами инвестиционного проекта

Меры поддержки (региональный уровень)

город Киров

Гранты субъектам МСП, занимающимся социально значимыми видами деятельности



Министерство промышленности,
предпринимательства и торговли Кировской
области

prom@ako.kirov.ru

Льготное кредитование. Гарантийное кредитование
Информационно-консультационные услуги, направленные на содействие развитию
субъектов МСП
Образовательные услуги
Информационно-консультационные услуги, направленные на содействие развитию
территориальных кластеров Кировской области



Кировский областной
ФОНД ПОДДЕРЖКИ
ПРЕДПРИНИМАТЕЛЬСТВА
(КОФПМСП МКК)

<https://kfpp.ru>

Антикризисные меры для бизнеса
Онлайн-сервисы для организации удалённой работы
«Горячие линии» для консультаций субъектов МСП
Цифровая платформа - представление услуг для предпринимателей в электронном
виде



объект инфраструктуры
поддержки МСП

<https://мойбизнес-43.рф>

Предоставление информационно-консультационной поддержки инвесторам,
комплексное сопровождение инвесторов в Кировской области,
оказание прочей консультационно-методической помощи в целях реализации
инвестиционной деятельности



Агентство
инвестиционного развития
Кировской области

<https://vk.com/airko43>

Информирование, консультирование, семинары, мастер-классы, патентные и
маркетинговые исследования, подготовка и экспертиза экспортного контракта,
поиск иностранного партнера, бизнес-миссии, международные выставки



АНО «Центр
поддержки экспорта»

<http://exportkirov.ru>

Меры поддержки (федеральный уровень)

город Киров

Финансирование расходов по экспортному контракту, компенсация части затрат на транспортировку продукции, финансирование текущих расходов по экспортным поставкам

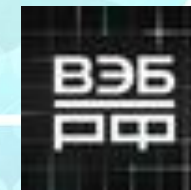


<https://www.exportcenter.ru>

Финансирование инвестиционных проектов (в форме займов от 5 до 250 млн. рублей – 0% годовых, от 250 до 1 000 млн. рублей – 5% годовых; в форме займа под проекты концессий, ГЧП, МЧП от 25 до 250 млн. рублей – 0% годовых, от 250 до 1 000 млн. рублей – 5% годовых), софинансирование расходов субъектов РФ на объекты инфраструктуры, в т.ч. социальной, необходимых для реализации новых инвестиционных проектов



передача полномочий



<http://моногорода.рф>

<https://вэб.рф/>

Финансовая, кредитная, лизинговая поддержка

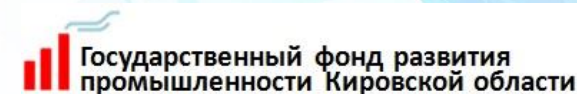


<https://corpmsp.ru>

Программа льготных займов, субсидии промпредприятиям на уплату процентов по кредитам, финансовое обеспечение лизинговых проектов



<https://frprf.ru>



<https://frp.kirovreg.ru/>

Инвестиционный потенциал

город Киров



**углубленная
переработка
древесины**



**производство
молочной
продукции и сыров**



**производство
композитных
материалов**



**производство упаковки
(бумажной, полимерной,
термоусадочной)**



**производство
пищевых
продуктов**



**текстильная
промышленность**



эко- туризм



**производство
высокотехнологичной
инновационной продукции**



**производство
стройматериалов
(сухих смесей)**



металлообработка



**лесохимическая
продукция**



**производство
высокотехнологичных
электрокомпонентов**

**Администрация муниципального образования «Город Киров»
610000, г. Киров, ул. Воровского, 39**



Симаков Вячеслав Николаевич
Глава администрации
города Кирова

+7 (8332) 76-03-08
Кабинет 201
inbox@admkirov.ru



Фролов Всеволод Анатольевич
Заместитель главы администрации
(по вопросам экономики и финансов)

+7 (8332) 76-03-35
Кабинет 204
inbox@admkirov.ru



<https://киров.рф/>



<https://vk.com/derp43>



https://t.me/official_kirov

КОГКУ «Агентство инвестиционного развития Кировской области»

610001, Россия, г. Киров, ул. Комсомольская, 10

Директор

Ягафарова Эльвира Вакифовна

8(8332) 22-10-77, airko43@mail.ru

Инвестируйте в город Киров!

Инвестируйте в Кировскую область!

Инвестиционные площадки (муниципальная собственность, выставленная на торги)

✓ земельные участки

торги по аренде



торги по продаже



✓ нежилые помещения

торги по аренде



торги по продаже



Контактные лица: (8332) 37-43-58 – Полякова Ольга Сергеевна,
(8332) 37-43-57 – Шиляева Ольга Юрьевна,

главные специалисты отдела имущественных
отношений администрации города Кирова

Инвестиционные площадки (муниципальная собственность)

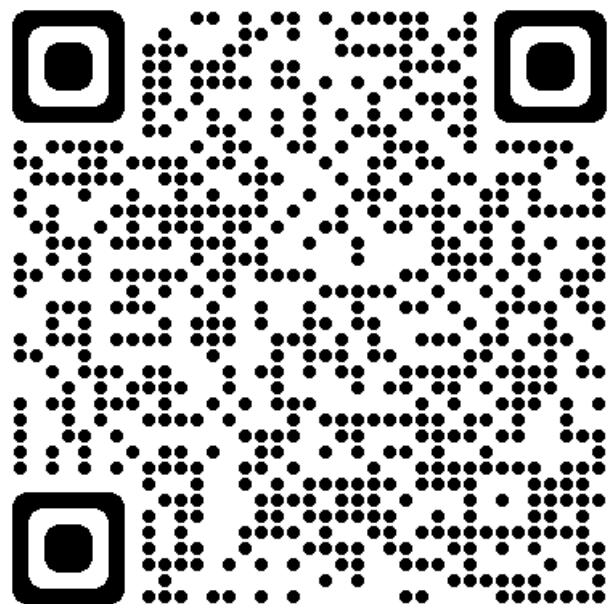
✓ **свободные объекты,
предназначенные для продажи, аренды**

на карте МО «Город Киров»

перечни имущества

в аренду

к продаже



Контактные лица: (8332) 37-43-58 – Полякова Ольга Сергеевна, главные специалисты отдела имущественных
(8332) 37-43-57 – Шиляева Ольга Юрьевна, отношений администрации города Кирова

Инвестиционные площадки

город Киров

Земельные участки в муниципальной собственности:

- 1 – 3/у, кадастровый квартал 43:40:000581
- 2 – 3/у 43:40:000581:35
- 3 – 3/у, кадастровый квартал 43:40:000097
- 4 – 3/у 43:40:000635:15
- 5 – 3/у 43:40:000635:16
- 6 – 3/у 43:40:004012:2

Земельные участки в частной собственности:

- 7 – 3/у 43:40:000203:356 (продажа)
- 8 – 3/у 43:40:001010:157 (продажа)
- 9 – 3/у 43:40:001010:156 (продажа)
- 10 – 3/у 43:40:000770:310
- 11 – 3/у 43:40:000770:548
- 12 – 3/у 43:40:000770:547

Нежилые помещения в муниципальной собственности:

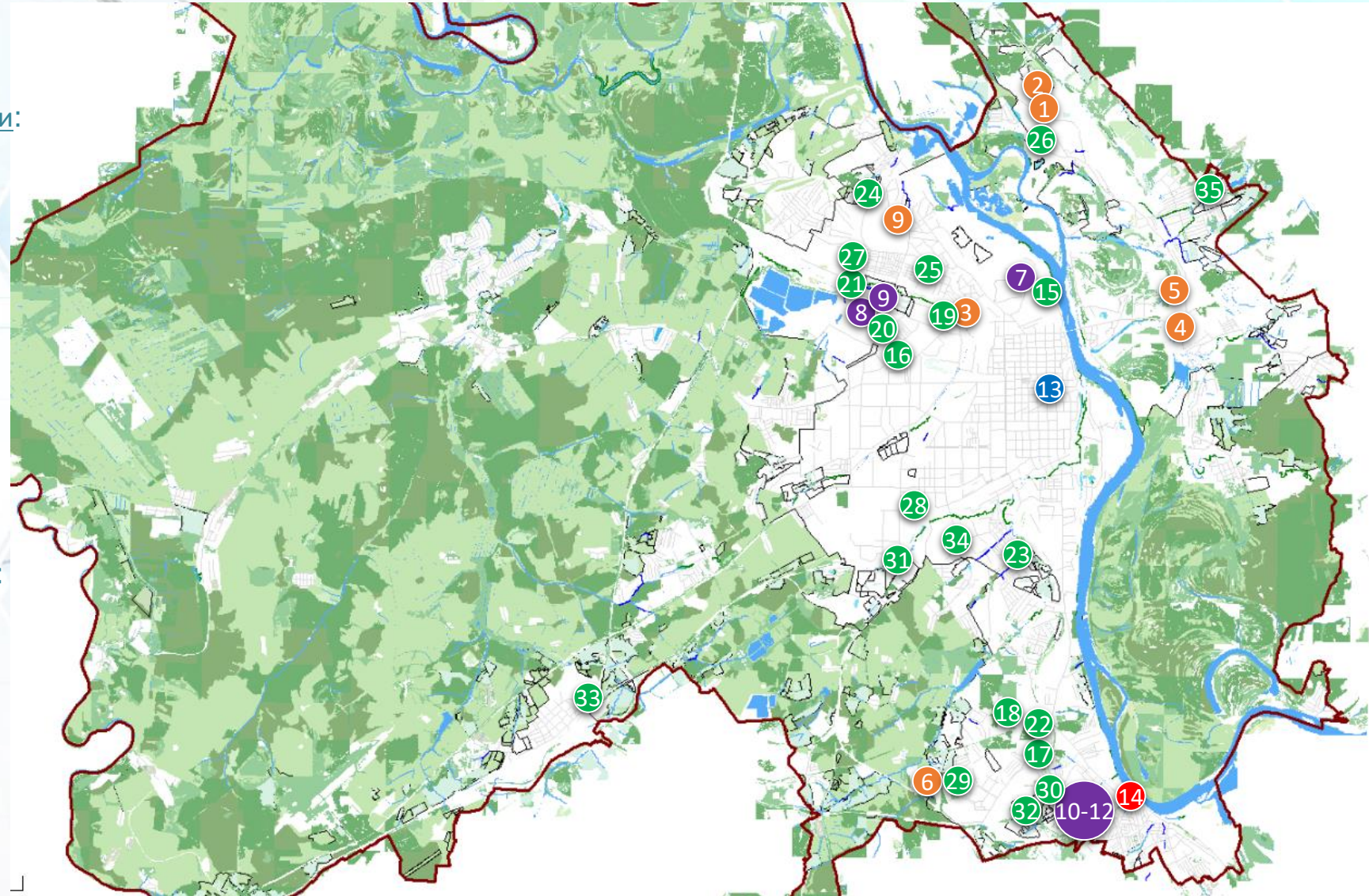
- 13 – помещение 43:40:000347:1018

Нежилые помещения в частной собственности:

- 14 – помещение 43:40:000776:164 (200)

Земельные участки неразграниченной собственности (площадью не более 0,6 га):

- 15 – 43:40:000206:20
- 16 – 43:40:000113:72
- 17 – 43:40:003028:471
- 18 – 43:40:000739:255
- 19 – 43:40:000090:518
- 20 – 43:40:000102:125
- 21 – 43:40:001005:36
- 22 – 43:40:000735:418
- 23 – 43:40:000543:191
- 24 – 43:40:000016:2971
- 25 – 43:40:000058:548
- 26 – 43:40:000584:326
- 27 – 43:40:001001:157
- 28 – 43:40:000165:3
- 29 – 43:40:004003:1000
- 30 – 43:40:000776:430
- 31 – 43:40:000180:70
- 32 – 43:40:000777:328
- 33 – 43:40:002036:882
- 34 – 43:40:000556:302
- 35 – 43:40:000612:279



Приложение (инвестиционные площадки)

город Киров



Площадка № 1:

- Земельный участок, кад. квартал 43:40:000581
- Площадь: 5,13 га

- В районе ул. Павла Корчагина, 252
- Категория земель: земли населенных пунктов
- Разрешенное использование: зона производственно-коммунальных объектов IV - V классов опасности
- Вид права: государственная собственность (не разграничена)
- Ограничения (обременения): нет
- Условия предоставления: аренда с последующим выкупом
- На земельном участке зданий и сооружений нет

Транспортная доступность объекта:

- Имеется автомобильная дорога (грунт)
- Расположены рядом с железнодорожными путями
- Расстояние до аэропорта 35 км

Характеристика инфраструктуры:

- Электроэнергия – 0,5 МВт, возможность подключения имеется
- Газоснабжение – 5 куб.м/час, возможность подключения имеется
- Теплоснабжение – отсутствует, требуется автономное подключение
- Водоснабжение – отсутствует, требуется автономное подключение
- Водоотведение – отсутствует, требуется автономное подключение

Контактное лицо:

- Васенин Михаил Викторович – начальник отдела развития территорий управления градостроительства и архитектуры администрации города Кирова, тел.: 8 (8332) 37-42-51
- Галеева Елена Анатольевна – зам. начальника департамента экономического развития и предпринимательства администрации города Кирова тел.: 8 (8332) 76-04-44

Площадка № 2:

- Земельный участок 43:40:000581:35
- Площадь: 3,99 га

Приложение (инвестиционные площадки)

город Киров



Площадка № 3:

- Земельный участок, кадастровый квартал 43:40:000097
- В районе ул. Лепсе, 20а
- Категория земель: земли населенных пунктов
- Разрешенное использование: зона производственно-коммунальных объектов IV - V классов опасности
- Площадь: 2,52 га
- Вид права: государственная собственность (не разграничена)
- Ограничения (обременения): нет
- Условия предоставления: аренда с последующим выкупом
- На земельном участке зданий и сооружений нет

Транспортная доступность объекта:

- Имеется автомобильная дорога (грунт)
- Расположен рядом с железнодорожными путями
- Расстояние до аэропорта 26 км

Характеристика инфраструктуры:

- Электроэнергия – 0,5 МВт, возможность подключения имеется
- Газоснабжение – 5 куб.м/час, возможность подключения имеется
- Теплоснабжение – отсутствует, требуется автономное подключение
- Водоснабжение – отсутствует, требуется автономное подключение
- Водоотведение – отсутствует, требуется автономное подключение

Контактное лицо:

- Васенин Михаил Викторович – начальник отдела развития территорий управления градостроительства и архитектуры администрации города Кирова, тел.: 8 (8332) 37-42-51
- Галеева Елена Анатольевна – зам. начальника департамента экономического развития и предпринимательства администрации города Кирова тел.: 8 (8332) 76-04-44

Приложение (инвестиционные площадки)

город Киров



Площадка № 4:

- Земельный участок 43:40:000635:15
- Площадь: 4 га

- В районе ул. Павла Корчагина, д 1
- Категория земель: земли населенных пунктов
- Разрешенное использование: размещение объектов, предусмотренных в общественно-деловой зоне
- Вид права: государственная собственность (не разграничена)
- Ограничения (обременения): нет
- Условия предоставления: аренда с последующим выкупом
- На земельном участке зданий и сооружений нет

Транспортная доступность объекта:

- Имеется автомобильная дорога (грунт)
- Расположены рядом с железнодорожными путями
- Расстояние до аэропорта 30 км

Характеристика инфраструктуры:

- Электроэнергия – 0,5 МВт, возможность подключения имеется
- Газоснабжение – 5 куб.м/час, возможность подключения имеется
- Теплоснабжение – отсутствует, требуется автономное подключение
- Водоснабжение – отсутствует, требуется автономное подключение
- Водоотведение – отсутствует, требуется автономное подключение

Контактное лицо:

- Васенин Михаил Викторович – начальник отдела развития территорий управления градостроительства и архитектуры администрации города Кирова, тел.: 8 (8332) 37-42-51
- Галеева Елена Анатольевна – зам. начальника департамента экономического развития и предпринимательства администрации города Кирова тел.: 8 (8332) 76-04-44

Площадка № 5:

- Земельный участок 43:40:000635:16
- Площадь: 3,8 га

Приложение (инвестиционные площадки)

город Киров



Площадка № 6:

- Земельный участок 43:40:004012:2
- В районе тер. автомобильная дорога Южный обход г. Кирова
- Категория земель: земли населенных пунктов
- Разрешенное использование: зона производственно-коммунальных объектов IV - V классов опасности
- Площадь: 14 га
- Вид права: государственная собственность (не разграничена)
- Ограничения (обременения): нет
- Условия предоставления: аренда с последующим выкупом
- На земельном участке зданий и сооружений нет

Транспортная доступность объекта:

- Имеется автомобильная дорога (грунт)
- Расположен рядом с железнодорожными путями
- Расстояние до аэропорта 31 км

Характеристика инфраструктуры:

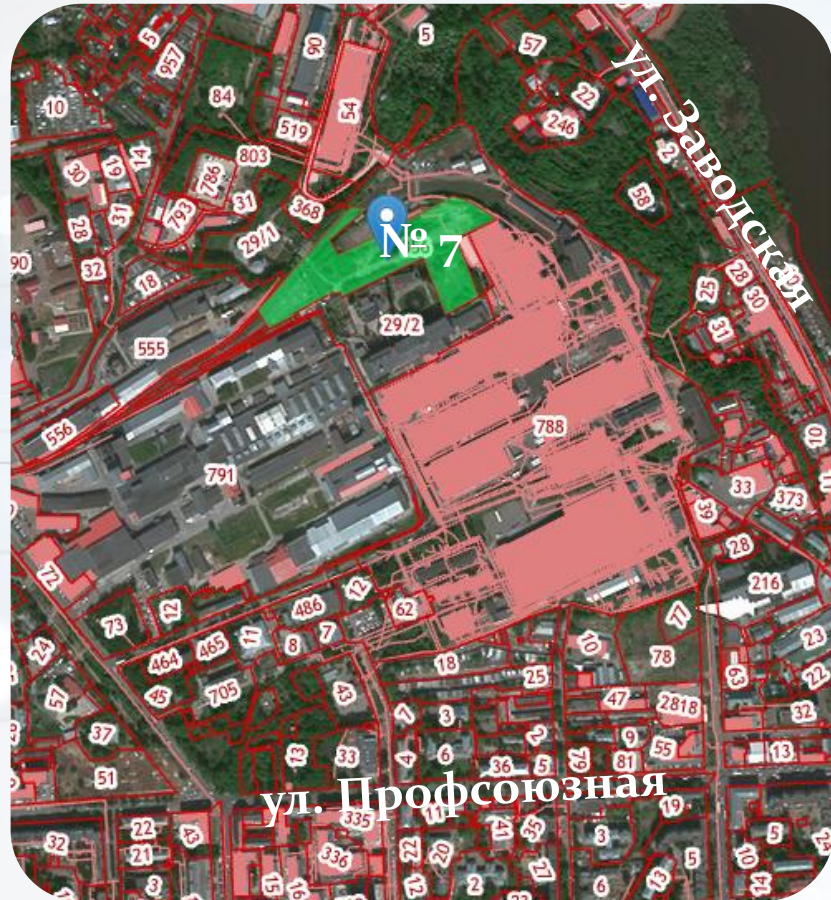
- Электроэнергия – 5,2 МВт, возможность подключения имеется
- Газоснабжение – 5 куб.м/час, возможность подключения имеется
- Теплоснабжение – отсутствует, требуется автономное подключение
- Водоснабжение – отсутствует, требуется автономное подключение
- Водоотведение – отсутствует, требуется автономное подключение

Контактное лицо:

- Васенин Михаил Викторович – начальник отдела развития территорий управления градостроительства и архитектуры администрации города Кирова, тел.: 8 (8332) 37-42-51
- Галеева Елена Анатольевна – зам. начальника департамента экономического развития и предпринимательства администрации города Кирова тел.: 8 (8332) 76-04-44

Приложение (инвестиционные площадки)

город Киров



Площадка № 7:

- Земельный участок 43:40:000203:356
- Часть земельного участка Кировской ТЭЦ-1, г. Киров, ул. Энергетиков 1
- Категория земель: земли населенных пунктов
- Разрешенное использование: зона производственно-коммунальных объектов IV классов опасности
- Площадь: часть участка 0,5 га
- Вид права: частная собственность, Филиал «Кировский» ПАО «Т Плюс» (собственность)
- Ограничения (обременения): нет
- Условия предоставления: аренда/продажа
- На земельном участке зданий и сооружений нет

Транспортная доступность объекта:

- Имеется автомобильная дорога
- Расстояние до аэропорта 30 км

Характеристика инфраструктуры:

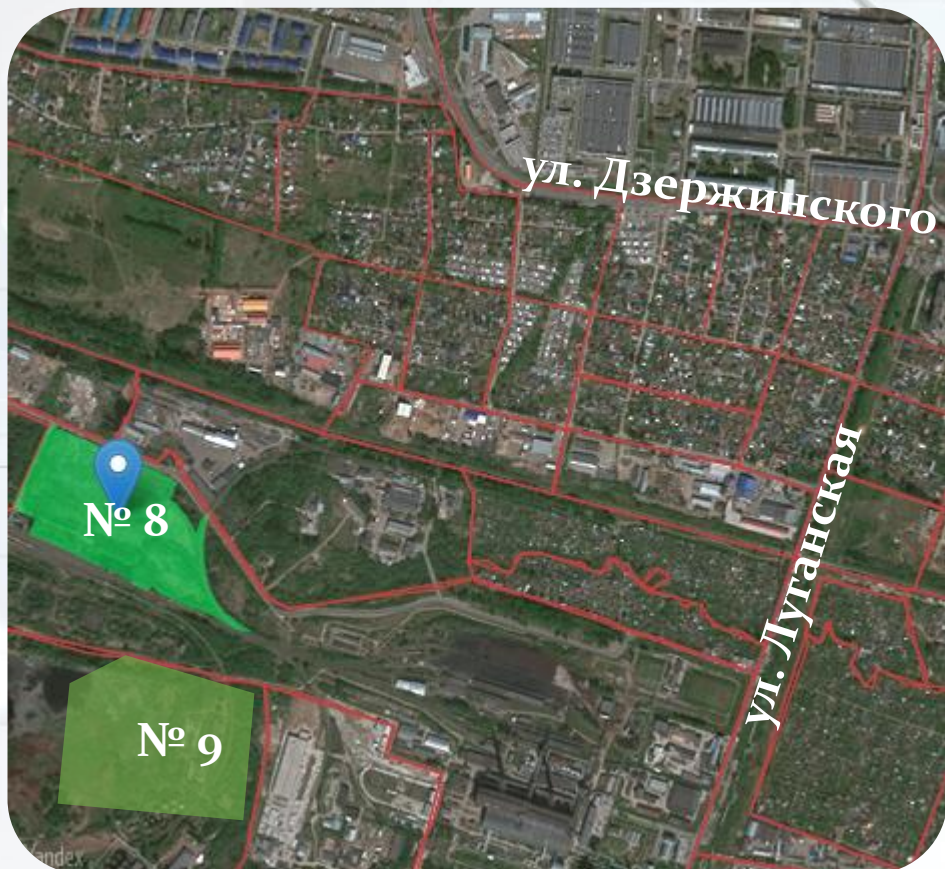
- Электроэнергия – отсутствует, возможность подключения имеется
- Газоснабжение – отсутствует, возможность подключения имеется
- Теплоснабжение – отсутствует, возможность подключения имеется
- Водоснабжение – отсутствует, возможность подключения имеется
- Водоотведение – отсутствует, возможность подключения имеется

Контактное лицо:

- Мансуров Сергей Васильевич – представитель филиала «Кировский» ПАО «Т Плюс»
тел.: 8 (8332) 57-44-38, 8-964-25-05-404

Приложение (инвестиционные площадки)

город Киров



Площадка № 8:

- Земельный участок 43:40:001010:157
- Площадь: 12,62 га

- В районе Кировской ТЭЦ-4, г. Киров, ул. Луганская 51
- Категория земель: земли населенных пунктов
- Разрешенное использование: размещение объектов, предусмотренных в производственной зоне, зоне инженерной и транспортной инфраструктур
- Вид права: частная собственность, Филиал «Кировский» ПАО «Т Плюс» (собственность – 80%)
- Ограничения (обременения): нет
- Условия предоставления: аренда/продажа, примерная стоимость аренды 10 рублей за 1 кв. метр (в месяц 8-12 рублей), стоимость продажи по предварительной оценке (кадастровая цена)
- На земельном участке зданий и сооружений нет

Транспортная доступность объекта:

- Имеется автомобильная дорога (грунт)
- Площадка с железнодорожными путями
- Расстояние до аэропорта 30 км

Характеристика инфраструктуры:

- Электроэнергия – отсутствует, возможность подключения имеется
- Газоснабжение – отсутствует, возможность подключения имеется
- Теплоснабжение – отсутствует, возможность подключения имеется
- Водоснабжение – отсутствует, возможность подключения имеется
- Водоотведение – отсутствует, возможность подключения имеется

Контактное лицо:

- Мансуров Сергей Васильевич – представитель филиала «Кировский» ПАО «Т Плюс» тел.: 8 (8332) 57-44-38, 8-964-25-05-404

Площадка № 9:

- Земельный участок 43:40:001010:156
- Площадь: 8,99 га

Приложение (инвестиционные площадки)

город Киров



Площадка № 12:

- Земельный участок 43:40:000770:547
- Площадь: 0,15-1 га

Площадка № 10:

- Земельный участок 43:40:000770:310
- Площадь: 0,15-1 га
- В районе ул. Советская (Нововятский р-н)
- Категория земель: земли населенных пунктов
- Разрешенное использование: разрешенное использование: коммунально-складские и производственные предприятия IV класса вредности различного назначения
- Вид права: частная собственность, АО «Ново-Вятка»
- Ограничения (обременения): нет
- Условия предоставления: аренда/продажа
- На земельном участке зданий и сооружений нет

Транспортная доступность объекта:

- Имеется автомобильная дорога
- Расположены рядом с железнодорожными путями
- Расстояние до аэропорта 30 км

Характеристика инфраструктуры:

- Электроэнергия – 6 кВ-1000 кВт
- Газоснабжение – отсутствует, возможность подключения имеется
- Теплоснабжение – отсутствует, возможность подключения имеется
- Водоснабжение – отсутствует, возможность подключения имеется
- Водоотведение – отсутствует, возможность подключения имеется

Контактное лицо:

- Макарова И.Л. - начальник АХО АО «Ново-Вятка», тел.: 8 (8332) 31-85-52, 8 (495) 580-71-15

Площадка № 11:

- Земельный участок 43:40:000770:548
- Площадь: 0,15-1 га

Приложение (инвестиционные площадки)

город Киров



Площадка № 13:

- Нежилое помещение, 43:40:000347:1018
- Адрес: ул. Орловская, д. 32
- Площадь: 150 кв. м
- Вид права: муниципальная собственность
- Условия предоставления: аренда, продажа

Описание объекта

помещение,
цокольный этаж 5 этажного дома, высота потолков - 3 метра

Контактное лицо:

- Департамент муниципальной собственности администрации города Кирова
тел.: 8 (8332) 76-03-38, 37-44-26

Транспортная доступность объекта:

- В центральной части города Кирова,
- Расстояние до аэропорта 30 км

Характеристика инфраструктуры:

- Электроэнергия – 0,015 МВт,
- Теплоснабжение – 3,85 Гкал/час,
- Водоснабжение – 0,0002 тыс.м.куб/сутки,
- Водоотведение – 0,005 тыс.м.куб/месяц

Приложение (инвестиционные площадки)

город Киров



Площадка № 14:

- Нежилое помещение, 43:40:000776:164
- Адрес: ул. Советская, д. 19 (Нововятский)
- Площадь: 431-870 кв. м
- Вид права: частная собственность
- Условия предоставления: аренда

Описание объекта

административное (офисное) помещение, расположенные на 2 и на 3 этаже 3-х этажного кирпичного здания. Изолированный вход на этаж, санузел на каждом этаже, коридорно-кабинетная система.

Контактное лицо:

- Макарова И.Л. - начальник АХО АО «Ново-Вятка», тел.: 8 (8332) 31-85-52, 8 (495) 580-71-15

Транспортная доступность объекта:

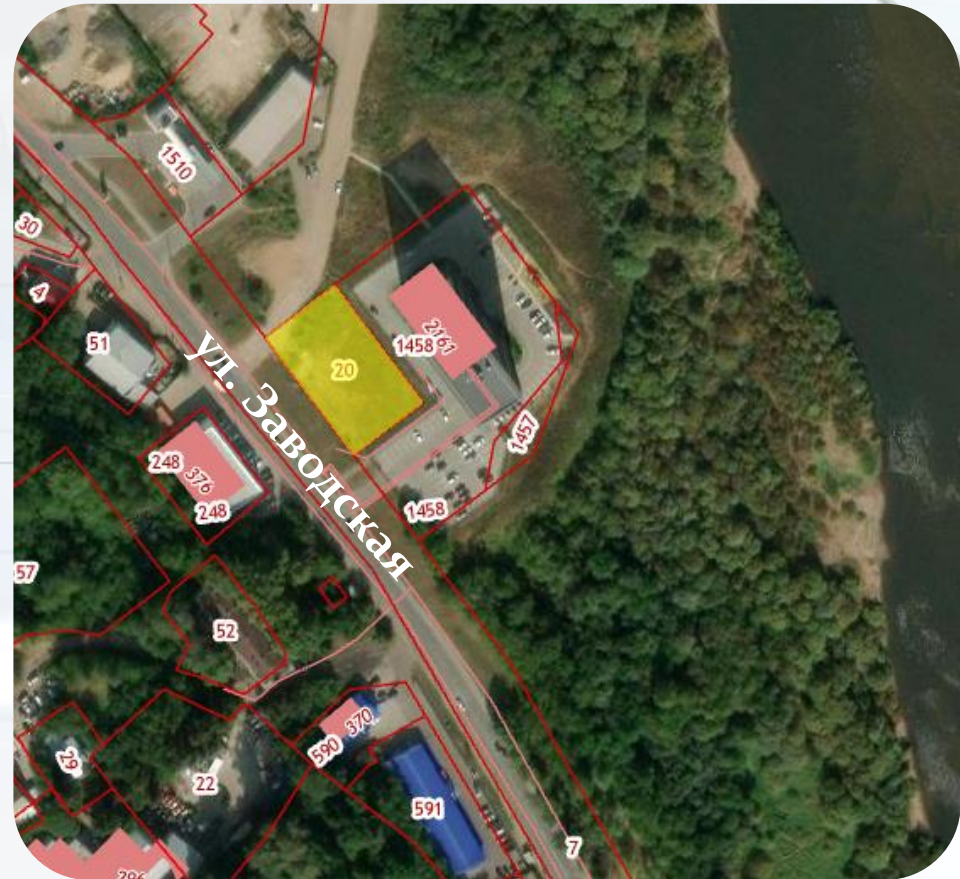
- В границах производственной площадки
- Расположен рядом с железнодорожными путями
- Расстояние до аэропорта 30 км

Характеристика инфраструктуры:

- Электроэнергия – 10 кВт, возможность подключения имеется
- Теплоснабжение – подключено
- Водоснабжение – подключен к водопроводной сети Д=110 мм
- Водоотведение – подключен к канализационной сети Д=160 мм

Приложение (инвестиционные площадки)

город Киров



Площадка № 15:

- земельный участок, 43:40:000206:20
- Адрес: ул. Заводская, д. 18
- Площадь: 0,17 га
- Категория земель: земли населенных пунктов, в соответствии с градостроительными регламентами территориальная зона Ц-2 (зона обслуживания и деловой активности местного значения)
- Разрешенное использование: магазины
- Вид права: государственная собственность не разграниченная
- Условия предоставления: аренда

Транспортная доступность объекта:

- Подъездные пути к территории участка - имеются,
- примыкает к ул. Заводская г. Кирова,
- Расстояние до ближайшей ж/д станции - 8 км,
- Расстояние до аэропорта - 35 км,
- Расстояние до ближайших производственных объектов - 50 м

Характеристика инфраструктуры:

- Электроэнергия – 0,03 МВт, возможность подключения имеется
- Теплоснабжение – до ближайшей тепловой сети 20 м, требуется снятие технических ограничений
- Водоснабжение – отсутствует, требуется автономное подключение
- Водоотведение – отсутствует, требуется автономное подключение

Контактное лицо:

- Васенин Михаил Викторович – начальник отдела развития территорий управления градостроительства и архитектуры администрации города Кирова, т тел.: 8 (8332) 37-42-51

Приложение (инвестиционные площадки)

город Киров



Площадка № 16:

- земельный участок, 43:40:000113:72
- Адрес: ул. Кольцова, д. 3 г 1
- Площадь: 0,040 га
- Категория земель: земли населенных пунктов, в соответствии с градостроительными регламентами территориальная зона ПК-5П (зона развития производственно-коммунальных объектов V класса опасности (реконструкция))
- Разрешенное использование: хранение автотранспорта
- Вид права: государственная собственность не разграниченная
- Условия предоставления: аренда

Транспортная доступность объекта:

- Подъездные пути к территории участка через смежные земельные участки,
- Расстояние до ближайшей ж/д станции - 22 км,
- Расстояние до аэропорта - 50 км,
- Расстояние до ближайших производственных объектов - 20 м

Характеристика инфраструктуры:

- Электроэнергия – 0,03 МВт, возможность подключения имеется
- Теплоснабжение – подключение возможно от внутриплощадочных тепловых сетей абонента при наличии согласования и снятия технических ограничений
- Водоснабжение – отсутствует, требуется автономное подключение
- Водоотведение – отсутствует, требуется автономное подключение

Контактное лицо:

- Васенин Михаил Викторович – начальник отдела развития территорий управления градостроительства и архитектуры администрации города Кирова, тел.: 8 (8332) 37-42-51

Приложение (инвестиционные площадки)

город Киров



Площадка № 17:

- земельный участок, 43:40:003028:471
- Адрес: сл. Шельпяки, ул. Калиновская, д.19 г
- Площадь: 0,024 га
- Категория земель: земли населенных пунктов, в соответствии с градостроительными регламентами территориальной зоны ПК-4 (зона производственно-коммунальных объектов IV - V классов опасности)
- Разрешенное использование: хранение автотранспорта
- Вид права: государственная собственность не разграниченная
- Условия предоставления: аренда

Транспортная доступность объекта:

- Подъездные пути к территории участка имеются,
- Расстояние до ближайшей ж/д станции - 10 км,
- Расстояние до аэропорта - 31 км,
- Расстояние до ближайших производственных объектов - 2 км

Характеристика инфраструктуры:

- Электроэнергия – 6,21 МВт, возможность подключения имеется
- Теплоснабжение – отсутствует, требуется автономное подключение
- Водоснабжение – отсутствует, требуется автономное подключение
- Водоотведение – отсутствует, требуется автономное подключение

Контактное лицо:

- Васенин Михаил Викторович – начальник отдела развития территорий управления градостроительства и архитектуры администрации города Кирова, тел.: 8 (8332) 37-42-51



Площадка № 18:

- земельный участок, 43:40:000739:255
- Адрес: Нововятский р-н, ул. Савинская, з/у 41
- Площадь: 0,162 га
- Категория земель: земли населенных пунктов, в соответствии с градостроительными регламентами территориальной зоны Ц-2 (зона обслуживания и деловой активности местного значения)
- Разрешенное использование: магазины
- Вид права: государственная собственность не разграниченная
- Условия предоставления: аренда

Транспортная доступность объекта:

- Подъездные пути к территории участка имеются, примыкает к УДС,
- Расстояние до ближайшей ж/д станции - 11 км,
- Расстояние до аэропорта - 32 км,
- Расстояние до ближайших производственных объектов - 300 м

Характеристика инфраструктуры:

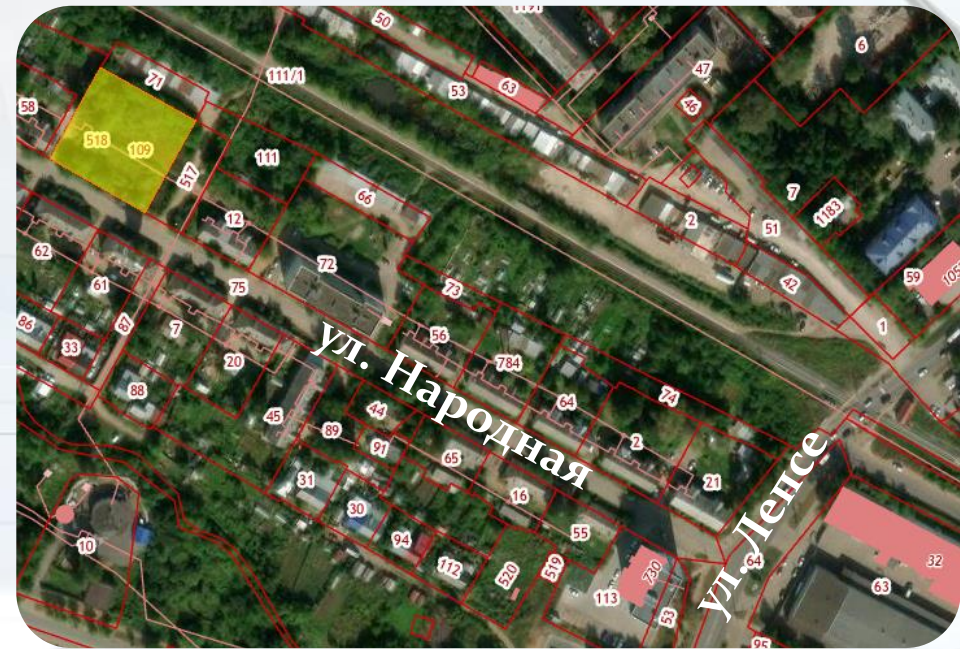
- Электроэнергия – 6,21 МВт, возможность подключения имеется
- Теплоснабжение – отсутствует, требуется автономное подключение
- Водоснабжение – отсутствует, требуется автономное подключение
- Водоотведение – отсутствует, требуется автономное подключение

Контактное лицо:

- Васенин Михаил Викторович – начальник отдела развития территорий управления градостроительства и архитектуры администрации города Кирова, тел.: 8 (8332) 37-42-51

Приложение (инвестиционные площадки)

город Киров



Площадка № 19:

- земельный участок, 43:40:000090:518
- Адрес: ул. Народная, з/у 18
- Площадь: 0,263 га
- Категория земель: земли населенных пунктов, в соответствии с градостроительными регламентами территориальной зоны Ж-2 (зона малоэтажной смешанной жилой застройки)
- Разрешенное использование: деловое управление
- Вид права: государственная собственность не разграниченная
- Условия предоставления: аренда

Транспортная доступность объекта:

- Подъездные пути к территории участка имеются, примыкает к ул. Народная г. Кирова,
- Расстояние до ближайшей ж/д станции - 3 км,
- Расстояние до аэропорта - 24 км,
- Расстояние до ближайших производственных объектов - 250 м

Характеристика инфраструктуры:

- Электроэнергия – 0,03 МВт, возможность подключения имеется
- Теплоснабжение – тепловая сеть проложена по земельному участку, требуется снятие технических ограничений
- Водоснабжение – 0,010 тыс.м.куб/сут, 5 м сеть Д=1500 мм по ул. Заводской
- Водоотведение – 13 м сеть д=250 мм по ул. Народной

Контактное лицо:

- Васенин Михаил Викторович – начальник отдела развития территорий управления градостроительства и архитектуры администрации города Кирова, тел.: 8 (8332) 37-42-51



Площадка № 20:

- земельный участок, 43:40:000102:125
- Адрес: ул. Металлистов, з/у 9 г
- Площадь: 0,455 га
- Категория земель: земли населенных пунктов, в соответствии с градостроительными регламентами территориальной зоны ПК-5П (зона развития производственно-коммунальных объектов V класса опасности (реконструкция))
- Разрешенное использование: объекты дорожного сервиса
- Вид права: государственная собственность не разграниченная
- Условия предоставления: аренда

Транспортная доступность объекта:

- Подъездные пути к территории участка имеются, примыкает к ул. Металлистов г. Кирова,
- Расстояние до ближайшей ж/д станции - 4 км,
- Расстояние до аэропорта - 22 км,
- Расстояние до ближайших производственных объектов - 50 м

Характеристика инфраструктуры:

- Электроэнергия – 0,5 МВт, возможность подключения имеется
- Теплоснабжение – до ближайшей тепловой сети 10м, требуется снятие технических ограничений
- Водоснабжение – сети смежных владельцев
- Водоотведение – 40 м сеть Д=200 мм по ул. Ломоносова

Контактное лицо:

- Васенин Михаил Викторович – начальник отдела развития территорий управления градостроительства и архитектуры администрации города Кирова, тел.: 8 (8332) 37-42-51



Площадка № 21:

- земельный участок, 43:40:001005:36
- Адрес: ул. Луганская, з/у 476/1
- Площадь: 1,856 га
- Категория земель: земли населенных пунктов, в соответствии с градостроительными регламентами территориальной зоны ПК-4 (зона производственно-коммунальных объектов IV - V классов опасности)
- Разрешенное использование: строительная промышленность
- Вид права: государственная собственность не разграниченная
- Условия предоставления: аренда

Транспортная доступность объекта:

- Подъездные пути к участку имеются, примыкает к Северо-Западному проезду г. Кирова,
- Расстояние до ближайшей ж/д станции - 5 км,
- Расстояние до аэропорта - 25 км,
- Расстояние до ближайших производственных объектов - 25 м

Характеристика инфраструктуры:

- Электроэнергия – 0,5 МВт, возможность подключения имеется
- Теплоснабжение – отсутствует, требуется автономное подключение
- Водоснабжение – отсутствует, требуется автономное подключение
- Водоотведение – отсутствует, требуется автономное подключение

Контактное лицо:

- Васенин Михаил Викторович – начальник отдела развития территорий управления градостроительства и архитектуры администрации города Кирова, тел.: 8 (8332) 37-42-51

Приложение (инвестиционные площадки)

город Киров



Площадка № 22:

- земельный участок, 43:40:000735:418
- Адрес: сл. Шельпяки
- Площадь: 0,112 га
- Категория земель: земли населенных пунктов, в соответствии с градостроительными регламентами территориальной зоны Ж-1Б (зона индивидуальной жилой застройки усадебного типа)
- Разрешенное использование: бытовое обслуживание
- Вид права: государственная собственность не разграниченная
- Условия предоставления: аренда

Транспортная доступность объекта:

- Подъездные пути к территории участка имеются, примыкает к ул. Шельпяковская г. Кирова,
- Расстояние до ближайшей ж/д станции - 4 км,
- Расстояние до аэропорта - 31 км,
- Расстояние до ближайших производственных объектов - 400 м

Характеристика инфраструктуры:

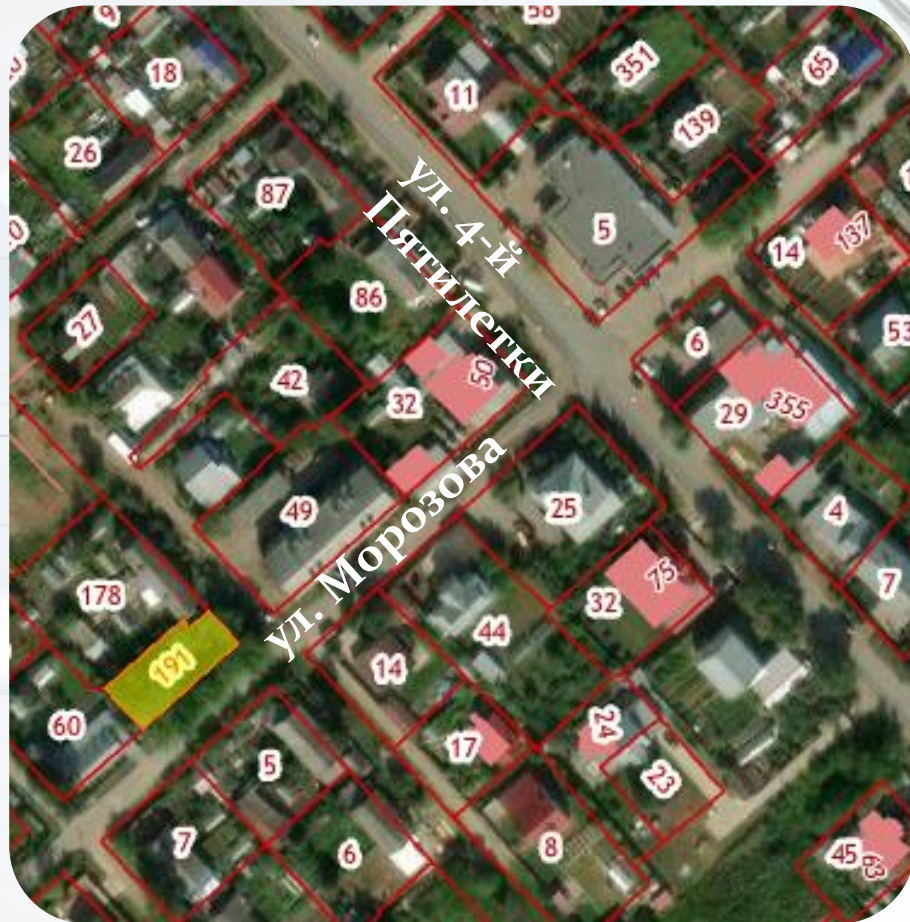
- Электроэнергия – 0,015 МВт, возможность подключения имеется
- Теплоснабжение – отсутствует, требуется автономное подключение
- Водоснабжение – отсутствует, требуется автономное подключение
- Водоотведение – отсутствует, требуется автономное подключение

Контактное лицо:

- Васенин Михаил Викторович – начальник отдела развития территорий управления градостроительства и архитектуры администрации города Кирова, тел.: 8 (8332) 37-42-51

Приложение (инвестиционные площадки)

город Киров



Площадка № 23:

- земельный участок, 43:40:000543:191
- Адрес: ул. Морозова, з/у 23
- Площадь: 0,046 га
- Категория земель: земли населенных пунктов, в соответствии с градостроительными регламентами территориальной зоны Ц-2 (зона обслуживания и деловой активности местного значения)
- Разрешенное использование: бытовое обслуживание
- Вид права: государственная собственность не разграниченная
- Условия предоставления: аренда

Транспортная доступность объекта:

- Подъездные пути к территории участка имеются, примыкает к ул. Морозова г. Кирова,
- Расстояние до ближайшей ж/д станции - 2 км,
- Расстояние до аэропорта - 24 км,
- Расстояние до ближайших производственных объектов – 343 м

Характеристика инфраструктуры:

- Электроэнергия – 0,15 МВт, возможность подключения имеется
- Теплоснабжение – отсутствует, требуется автономное подключение
- Водоснабжение – 8 м, Д=150 мм по ул. Морозова
- Водоотведение – 10 м, Д=110 мм сеть по ул. Морозова

Контактное лицо:

- Васенин Михаил Викторович – начальник отдела развития территорий управления градостроительства и архитектуры администрации города Кирова, тел.: 8 (8332) 37-42-51

Приложение (инвестиционные площадки)

город Киров



Площадка № 24:

- земельный участок, 43:40:000016:2971
- Адрес: ул. Дзержинского, з/у 9 г 2
- Площадь: 0,197 га
- Категория земель: земли населенных пунктов, в соответствии с градостроительными регламентами территориальной зоны ПК-4 (зона про-изводственно-коммунальных объектов IV - V классов опасности)
- Разрешенное использование: хранение автотранспорта
- Вид права: государственная собственность не разграниченная
- Условия предоставления: аренда

Транспортная доступность объекта:

- Подъездные пути к территории участка имеются, 50 м до ул. Александра Невского г. Кирова,
- Расстояние до ближайшей ж/д станции - 28 км,
- Расстояние до аэропорта - 29 км,
- Расстояние до ближайших производственных объектов – 250 м

Характеристика инфраструктуры:

- Электроэнергия – 0,02 МВт, возможность подключения имеется
- Теплоснабжение – отсутствует, требуется автономное подключение
- Водоснабжение – отсутствует, требуется автономное подключение
- Водоотведение – отсутствует, требуется автономное подключение

Контактное лицо:

- Васенин Михаил Викторович – начальник отдела развития территорий управления градостроительства и архитектуры администрации города Кирова, тел.: 8 (8332) 37-42-51

Приложение (инвестиционные площадки)

город Киров



Площадка № 25:

- земельный участок, 43:40:000058:548
- Адрес: ул. Крупской, з/у 36 а
- Площадь: 0,537 га
- Категория земель: земли населенных пунктов, в соответствии с градостроительными регламентами территориальной зоны ПК-4 (зона производственно-коммунальных объектов IV - V классов опасности)
- Разрешенное использование: магазины
- Вид права: государственная собственность не разграниченная
- Условия предоставления: аренда

Транспортная доступность объекта:

- Подъездные пути к территории участка имеются, примыкает к ул. Березниковская г. Кирова,
- Расстояние до ближайшей ж/д станции - 3 км,
- Расстояние до аэропорта - 29 км,
- Расстояние до ближайших производственных объектов - 10 м

Характеристика инфраструктуры:

- Электроэнергия – 0,15 МВт, возможность подключения имеется
- Теплоснабжение – отсутствует, требуется автономное подключение
- Водоснабжение – отсутствует, требуется автономное подключение
- Водоотведение – отсутствует, требуется автономное подключение

Контактное лицо:

- Васенин Михаил Викторович – начальник отдела развития территорий управления градостроительства и архитектуры администрации города Кирова, тел.: 8 (8332) 37-42-51

Приложение (инвестиционные площадки)

город Киров



Площадка № 26:

- земельный участок, 43:40:000584:326
- Адрес: ул. Павла Корчагина, з/у 225 а/1
- Площадь: 0,65 га
- Категория земель: земли населенных пунктов, в соответствии с градостроительными регламентами территориальной зоны ПК-5 (зона производственно-коммунальных объектов V класса опасности)
- Разрешенное использование: склад
- Вид права: государственная собственность не разграниченная
- Условия предоставления: аренда

Транспортная доступность объекта:

- Подъездные пути к территории участка имеются, 60 м до ул. Павла Корчагина г. Кирова,
- Расстояние до ближайшей ж/д станции - 14 км,
- Расстояние до аэропорта - 34 км,
- Расстояние до ближайших производственных объектов - 40 м

Характеристика инфраструктуры:

- Электроэнергия – 0,5 МВт, возможность подключения имеется
- Теплоснабжение – отсутствует, требуется автономное подключение
- Водоснабжение – отсутствует, требуется автономное подключение
- Водоотведение – 0,010 тыс.м.куб/сут, 20 м сеть Д=200 мм по ул. П. Корчагина

Контактное лицо:

- Васенин Михаил Викторович – начальник отдела развития территорий управления градостроительства и архитектуры администрации города Кирова, тел.: 8 (8332) 37-42-51



Площадка № 27:

- земельный участок, 43:40:001001:157
- Адрес: ул. Весенняя, з/у 78 а
- Площадь: 0,403 га
- Категория земель: земли населенных пунктов, в соответствии с градостроительными регламентами территориальной зоны ПК-5П (зона развития производственно-коммунальных объектов V класса опасности (реконструкция))
- Разрешенное использование: бытовое обслуживание
- Вид права: государственная собственность не разграниченная
- Условия предоставления: аренда

Транспортная доступность объекта:

- Подъездные пути к территории участка имеются, 20 м до ул. Весенняя г. Кирова,
- Расстояние до ближайшей ж/д станции - 6 км,
- Расстояние до аэропорта - 30 км,
- Расстояние до ближайших производственных объектов - 25 м

Характеристика инфраструктуры:

- Электроэнергия – 6,21 МВт, возможность подключения имеется
- Теплоснабжение – отсутствует, требуется автономное подключение
- Водоснабжение – 80 м, сети Д=200 мм по ул. Весенней
- Водоотведение – 60 м, сети Д=500 на северо-восточной стороне земельного участка

Контактное лицо:

- Васенин Михаил Викторович – начальник отдела развития территорий управления градостроительства и архитектуры администрации города Кирова, тел.: 8 (8332) 37-42-51



Площадка № 28:

- земельный участок, 43:40:000165:3
- Адрес: ул. Слобода Петелины, з/у 14 б
- Площадь: 0,516 га
- Категория земель: земли населенных пунктов, в соответствии с градостроительными регламентами территориальной зоны ПК-4 (зона производственно-коммунальных объектов IV - V классов опасности)
- Разрешенное использование: деловое управление
- Вид права: государственная собственность не разграниченная
- Условия предоставления: аренда

Транспортная доступность объекта:

- Подъездные пути к территории участка имеются, 54 м до ул. Слобода Петелины г. Кирова,
- Расстояние до ближайшей ж/д станции - 3 км,
- Расстояние до аэропорта - 19 км,
- Расстояние до ближайших производственных объектов - 21 м

Характеристика инфраструктуры:

- Электроэнергия – 0,15 МВт, возможность подключения имеется
- Теплоснабжение – до ближайшей тепловой сети 20м, требуется снятие технических ограничений
- Водоснабжение – 0,010 тыс.м.куб/сут, 15 м сеть Д=500 мм на юго-западной стороне земельного участка
- Водоотведение – 0,010 тыс.м.куб/сут, 50 м сеть Д=500 мм на юго-западной стороне земельного участка

Контактное лицо:

- Васенин Михаил Викторович – начальник отдела развития территорий управления градостроительства и архитектуры администрации города Кирова, тел.: 8 (8332) 37-42-51

Приложение (инвестиционные площадки)

город Киров



Площадка № 29:

- земельный участок, 43:40:004003:1000
- Адрес: мкр. Радужный, ул. Производственная, з/у 2 г 3
- Площадь: 0,1198 га
- Категория земель: земли населенных пунктов, в соответствии с градостроительными регламентами территориальной зоны ПК-4 (зона производственно-коммунальных объектов IV - V классов опасности)
- Разрешенное использование: хранение автотранспорта
- Вид права: государственная собственность не разграниченная
- Условия предоставления: аренда

Транспортная доступность объекта:

- Подъездные пути к участку имеются, примыкает к ул. Производственная, мкр. Радужный г. Кирова,
- Расстояние до ближайшей ж/д станции - 10 км,
- Расстояние до аэропорта - 34 км,
- Расстояние до ближайших производственных объектов - 5 м

Характеристика инфраструктуры:

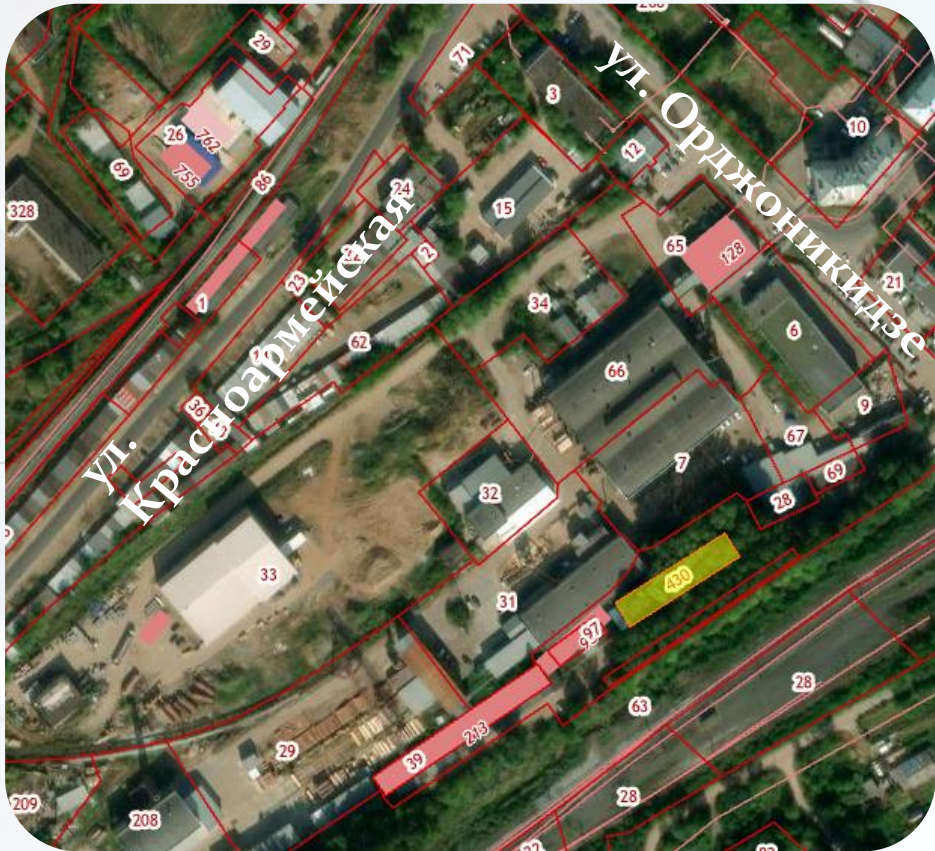
- Электроэнергия – 0,15 МВт, возможность подключения имеется
- Теплоснабжение – отсутствует, требуется автономное подключение
- Водоснабжение – 0,010 тыс.м.куб/сут, 100 м сеть Д= 80 мм по ул. Конституции
- Водоотведение – отсутствует, требуется автономное подключение

Контактное лицо:

- Васенин Михаил Викторович – начальник отдела развития территорий управления градостроительства и архитектуры администрации города Кирова, тел.: 8 (8332) 37-42-51

Приложение (инвестиционные площадки)

город Киров



Площадка № 30:

- земельный участок, 43:40:000776:430
- Адрес: ул. Орджоникидзе, з/у 27 г
- Площадь: 0,063 га
- Категория земель: земли населенных пунктов, в соответствии с градостроительными регламентами территориальной зоны ПК-5П (зона развития производственно-коммунальных объектов V класса опасности (реконструкция)
- Разрешенное использование: хранение автотранспорта
- Вид права: государственная собственность не разграниченная
- Условия предоставления: аренда

Транспортная доступность объекта:

- Подъездные пути к территории участка имеются, примыкает к ул. Производственная, мкр. Радужный г. Кирова,
- Расстояние до ближайшей ж/д станции - 1,5 км,
- Расстояние до аэропорта - 34 км,
- Расстояние до ближайших производственных объектов - 5 м

Характеристика инфраструктуры:

- Электроэнергия – 16,21 МВт, возможность подключения имеется
- Теплоснабжение – подключение возможно от внутриплощадочных тепловых сетей абонента при наличии согласования и снятия технических ограничений
- Водоснабжение – отсутствует, требуется автономное подключение
- Водоотведение – отсутствует, требуется автономное подключение

Контактное лицо:

- Васенин Михаил Викторович – начальник отдела развития территорий управления градостроительства и архитектуры администрации города Кирова, тел.: 8 (8332) 37-42-51

Приложение (инвестиционные площадки)

город Киров



Площадка № 31:

- земельный участок, 43:40:000180:70
- Адрес: ул. Производственная, з/у 46 г
- Площадь: 0,067 га
- Категория земель: земли населенных пунктов, в соответствии с градостроительными регламентами территориальной зоны ПК-4 (зона производственно-коммунальных объектов IV - V классов опасности)
- Разрешенное использование: хранение автотранспорта
- Вид права: государственная собственность не разграниченная
- Условия предоставления: аренда

Транспортная доступность объекта:

- Подъездные пути к территории участка имеются, 60 м до ул. Производственная г. Кирова,
- Расстояние до ближайшей ж/д станции - 4 км,
- Расстояние до аэропорта - 19 км,
- Расстояние до ближайших производственных объектов - 5 м

Характеристика инфраструктуры:

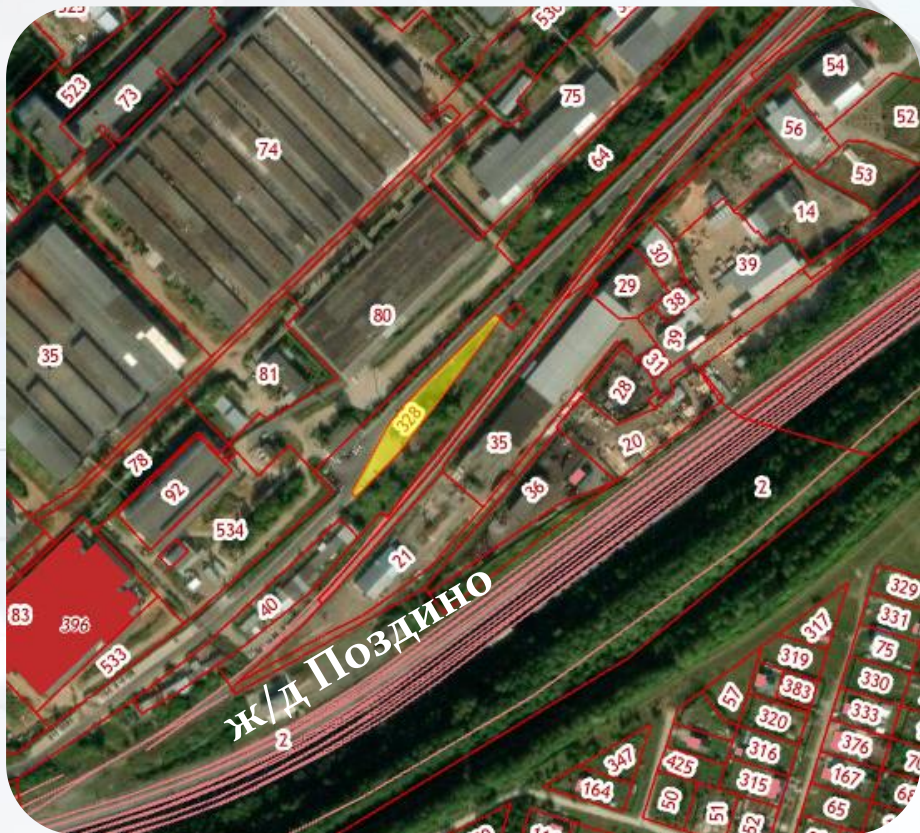
- Электроэнергия – отсутствует, возможность подключения имеется
- Теплоснабжение – до ближайшей тепловой сети 85 м, требуется снятие технических ограничений
- Водоснабжение – отсутствует, требуется автономное подключение
- Водоотведение – 0,010 тыс.м.куб/сут, на земельном участке

Контактное лицо:

- Васенин Михаил Викторович – начальник отдела развития территорий управления градостроительства и архитектуры администрации города Кирова, тел.: 8 (8332) 37-42-51

Приложение (инвестиционные площадки)

город Киров



Площадка № 32:

- земельный участок, 43:40:000777:328
- Адрес: ул. Орджоникидзе, з/у 29 б
- Площадь: 0,22 га
- Категория земель: земли населенных пунктов, в соответствии с градостроительными регламентами территориальной зоны ПК-5 (зона производственно-коммунальных объектов V класса опасности)
- Разрешенное использование: склад
- Вид права: государственная собственность не разграниченная
- Условия предоставления: аренда

Транспортная доступность объекта:

- Подъездные пути к территории участка имеются,
- Расстояние до ближайшей ж/д станции - 0,5 км,
- Расстояние до аэропорта - 38 км,
- Расстояние до ближайших производственных объектов - 5 м

Характеристика инфраструктуры:

- Электроэнергия – отсутствует, возможность подключения имеется
- Теплоснабжение – подключение возможно от внутриплощадочных тепловых сетей абонента при наличии согласования и снятия технических ограничений
- Водоснабжение – отсутствует, требуется автономное подключение
- Водоотведение – отсутствует, требуется автономное подключение

Контактное лицо:

- Васенин Михаил Викторович – начальник отдела развития территорий управления градостроительства и архитектуры администрации города Кирова, тел.: 8 (8332) 37-42-51

Приложение (инвестиционные площадки)

город Киров



Площадка № 33:

- земельный участок, 43:40:002036:882
- Адрес: мкр. Лянгасово, ул. Гражданская, з/у 39
- Площадь: 0,077 га
- Категория земель: земли населенных пунктов, в соответствии с градостроительными регламентами территориальной зоны Ж-3Б (зона секционной многоэтажной жилой застройки)
- Разрешенное использование: магазины
- Вид права: государственная собственность не разграниченная
- Условия предоставления: аренда

Транспортная доступность объекта:

- Подъездные пути к территории участка имеются, примыкает к ул. Гражданской мкр. Лянгасово г. Кирова,
- Расстояние до ближайшей ж/д станции - 1,5 км,
- Расстояние до аэропорта - 9,5 км,
- Расстояние до ближайших производственных объектов - 15 м

Характеристика инфраструктуры:

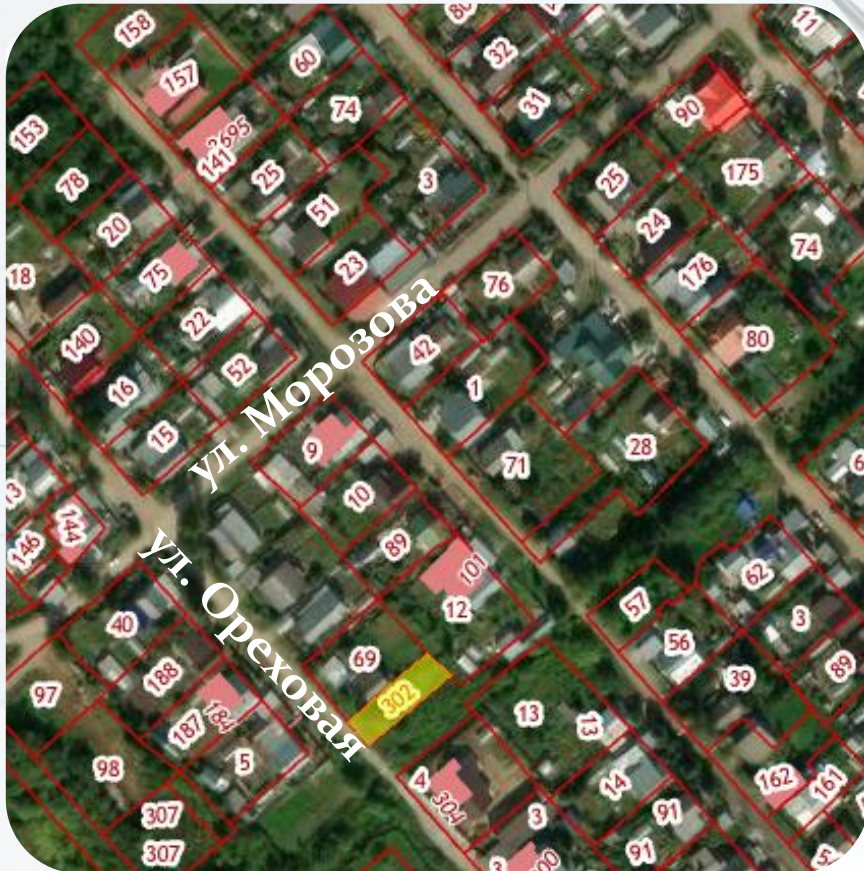
- Электроэнергия – отсутствует, возможность подключения имеется
- Теплоснабжение – до ближайшей тепловой сети 70 м, требуется снятие технических ограничений
- Водоснабжение – 0,010 тыс.м.куб/сут, 5м сеть Д=200 мм по ул. Гражданской
- Водоотведение – 0,010 тыс.м.куб/сут, 25 м сеть Д=200 мм по ул. Гражданской

Контактное лицо:

- Васенин Михаил Викторович – начальник отдела развития территорий управления градостроительства и архитектуры администрации города Кирова, тел.: 8 (8332) 37-42-51

Приложение (инвестиционные площадки)

город Киров



Площадка № 34:

- земельный участок, 43:40:000556:302
- Адрес: ул. Ореховая, з/у 37
- Площадь: 0,032 га
- Категория земель: земли населенных пунктов, в соответствии с градостроительными регламентами территориальной зоны Ж-2 (зона малоэтажной смешанной жилой застройки)
- Разрешенное использование: бытовое обслуживание
- Вид права: государственная собственность не разграниченная
- Условия предоставления: аренда

Транспортная доступность объекта:

- Подъездные пути к территории участка имеются, примыкает к ул. Ореховая г. Кирова,
- Расстояние до ближайшей ж/д станции - 2,5 км,
- Расстояние до аэропорта - 24,5 км,
- Расстояние до ближайших производственных объектов - 370 м

Характеристика инфраструктуры:

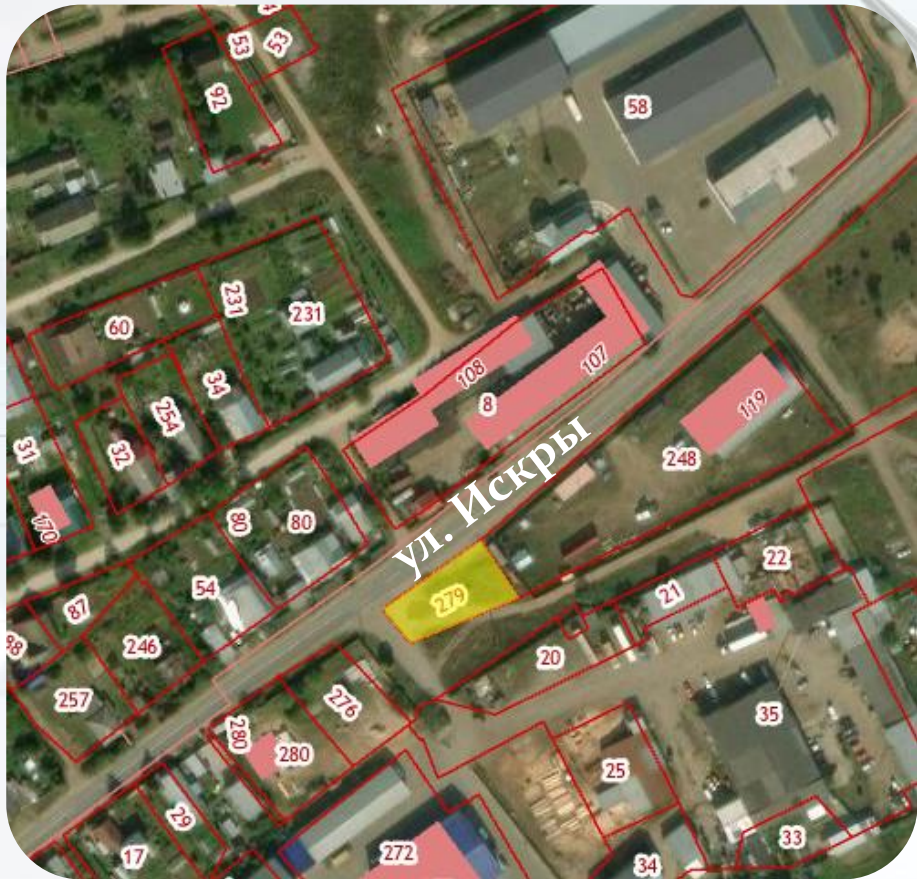
- Электроэнергия – 0,15 МВт, возможность подключения имеется
- Теплоснабжение – отсутствует, требуется автономное подключение
- Водоснабжение – отсутствует, требуется автономное подключение
- Водоотведение – отсутствует, требуется автономное подключение

Контактное лицо:

- Васенин Михаил Викторович – начальник отдела развития территорий управления градостроительства и архитектуры администрации города Кирова, тел.: 8 (8332) 37-42-51

Приложение (инвестиционные площадки)

город Киров



Площадка № 35:

- земельный участок, 43:40:000612:279
- Адрес: ул. Искры, з/у 55
- Площадь: 0,076 га
- Категория земель: земли населенных пунктов, в соответствии с градостроительными регламентами территориальной зоны ПК-4 (зона производственно-коммунальных объектов IV - V классов опасности)
- Разрешенное использование: магазины
- Вид права: государственная собственность не разграниченная
- Условия предоставления: аренда

Транспортная доступность объекта:

- Подъездные пути к территории участка имеются, примыкает к ул. Искры г. Кирова,
- Расстояние до ближайшей ж/д станции - 14 км,
- Расстояние до аэропорта - 34 км,
- Расстояние до ближайших производственных объектов - 25 м

Характеристика инфраструктуры:

- Электроэнергия – 0,15 МВт, возможность подключения имеется
- Теплоснабжение – отсутствует, требуется автономное подключение
- Водоснабжение – отсутствует, требуется автономное подключение
- Водоотведение – 0,010 тыс.м.куб/сут, 8 м сеть Д= 250 мм по ул. Искры

Контактное лицо:

- Васенин Михаил Викторович – начальник отдела развития территорий управления градостроительства и архитектуры администрации города Кирова, тел.: 8 (8332) 37-42-51